

---

GPS-Butler

Hilfetelefon und GPS-Ortung in einem Gerät

Positionsanzeige und Einstellungen  
mit dem Internetportal [Locate24](#)

## GPS-Butler und Locate24

- Mobiltelefon mit Notruftaste und GPS-Ortung
- Einfache Nutzung mit Alarm- und Kurzwahltasten
- Positionsmeldungen im Notfall und auf Anfrage

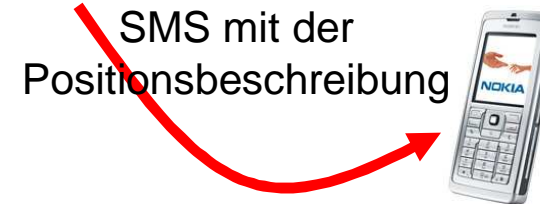
- Locate24 – [www.locate24.de](http://www.locate24.de)
- Position anfragen und anzeigen
- Rufnummern einstellen / ändern



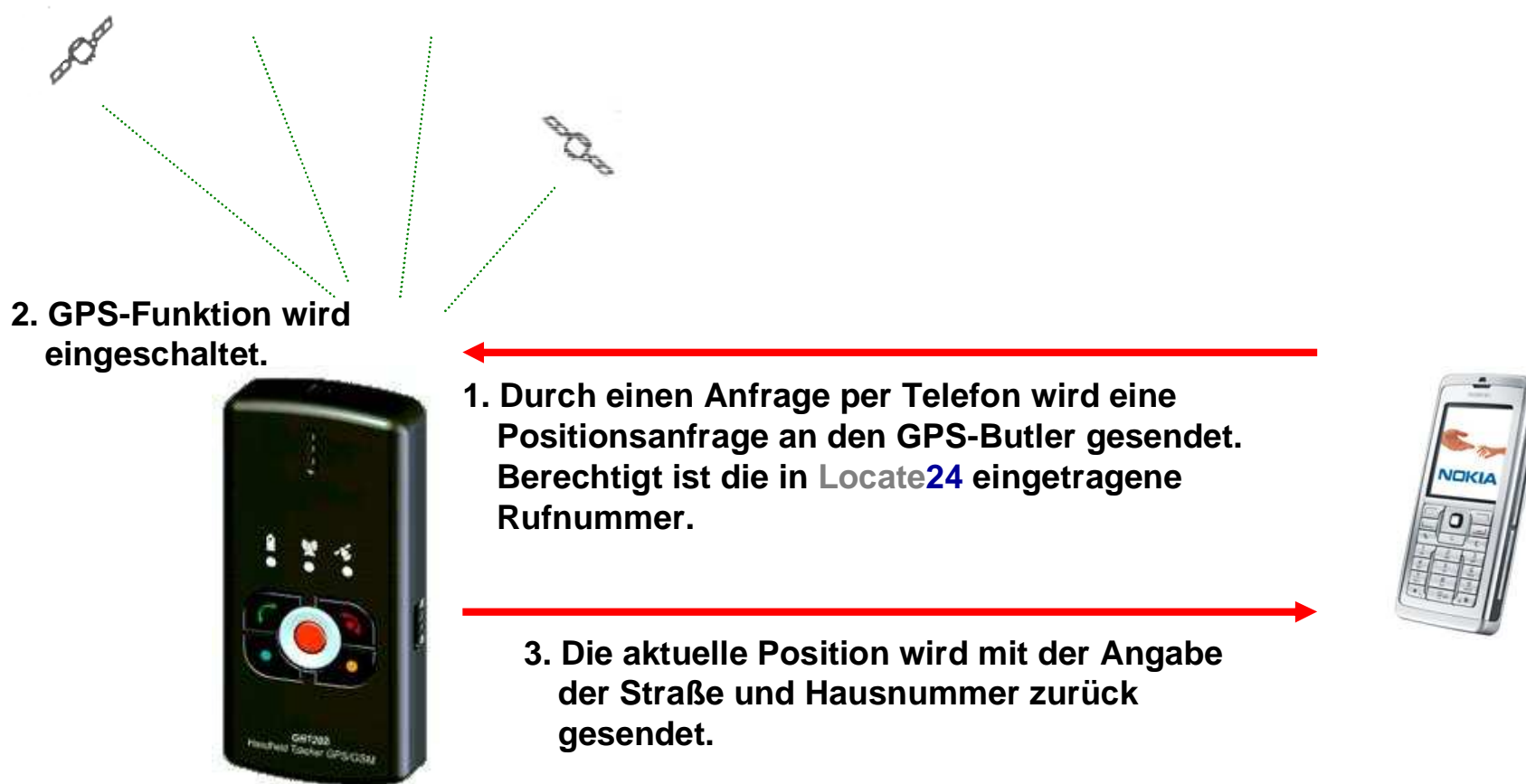
The screenshot shows the Locate24 website with the following sections:

- Login:** Includes fields for 'E-Mail Adresse:' and 'Passwort:', a 'Login' button, and a link for 'Wie erhalte ich einen Zugang?'. Below the login section is a link for 'Impressum'.
- Branchenlösungen und Anwendungsgebiete unserer Ortungssysteme:** A grid of six images representing different tracking applications:
  - Fahrzeugortung (Vehicle tracking)
  - Baumaschinenortung (Construction machinery tracking)
  - Container und Wechselbrücken (Container and swap bodies tracking)
  - Schienerverkehr (Railway traffic tracking)
  - Handyortung (Mobile phone tracking)
  - Personenortung (Person tracking)
- Produkte & Service:**
  - Locate24 Online-Hilfe
  - Häufigste Fragen zur Handyortung (FAQ)
  - Einstieg in die Handyortung
- Ihr Problem und unsere Lösung:**
  - Diebstahlschutz: Bewegungsüberwachung mit TrackCube oder GloboTrack
  - Unberechtigte Nutzung erkennen: Startalarm mit GloboTrack
  - Personen helfen: Auffindung durch GPS-Butler

# GPS-Butler – Alarmfunktion



# GPS-Butler – Positionsanfrage



## GPS-Butler – Wesentliche Merkmale

---

- **GPS-Positionsspeicher**

Die GPS-Positionen werden automatisch alle 10 Minuten ermittelt und gespeichert. Sollte im Alarmfall oder bei einer Anfrage über Locate24 keine aktuelle Position bestimmte werden können (Person befindet sich im Gebäude), wird die letzte verfügbare Position gemeldet.

- **Telefonfunktion**

Parallel zur Ortung kann ein Telefonat geführt werden.

- **Zielwahltasten**

Die Zielwahltasten können stets über Locate24 (Internetportal) individuell eingerichtet werden.

# Häufige Fragen und Antworten

---

**Welche Mobilfunkkarte kann mit dem GPS-Butler verwendet werden?**

Jede Mobilfunkkarte mit Sprachtarif.

**Kann GPS-Butler angerufen werden?**

Ja, Anrufe können angenommen werden.

**Kann GPS-Butler in Gebäuden eine Position ermitteln?**

Nein, GPS-Signale sind schwach und können Gebäude oder Metalle nicht durchdringen.

**Kann man GPS-Butler in der Jackentasche eine Position ermitteln.**

Ja, die Satellitensignale können durch Stoff und Kunststoff empfangen werden .

**Was meldet GPS-Butler, wenn keine Position gefunden wird?**

Der GPS-Butler speichert alle 10 Minuten eine Position. Kann beim Alarm oder einer Abfrage keine neue Position bestimmt werden, sendet GPS-Butler die zuletzt gespeicherte Position mit der Angabe dieser Uhrzeit.

**Wie lange hält der Akku?**

Ca. 2 Tage, je nach GSM-Funkversorgung und Möglichkeiten zur Positionsermittlung.

**Wie lange muss die Alarmtaste gedrückt werden?**

Kurz, 1 Sekunde reicht aus.

---

# Locate24 – Internetzugang Login



## Login

E-Mail Adresse:

Passwort:

Login

Impre

## Branchenlösungen und Anwendungsgebiete unserer Ortungssysteme



Fahrzeugortung



Baumaschinenortung



Container und Wechselbrücken



Schienenverkehr



Personenortung

## Produkte & Service

- Locate24 Online-Hilfe
- Häufigste Fragen zur Handyortung (FAQ)
- Einstieg in die Handyortung

### Ihr Problem und unsere Lösung

- Diebstahlschutz:  
Bewegungsüberwachung mit TrackCube oder GloboTrack
- Unberechtigte Nutzung erkennen:  
Startalarm mit GloboTrack
- Personen helfen:  
Auffindung durch GPS-Butler

Individueller Kundenzugang

# Locate24 – Übersichtsseite

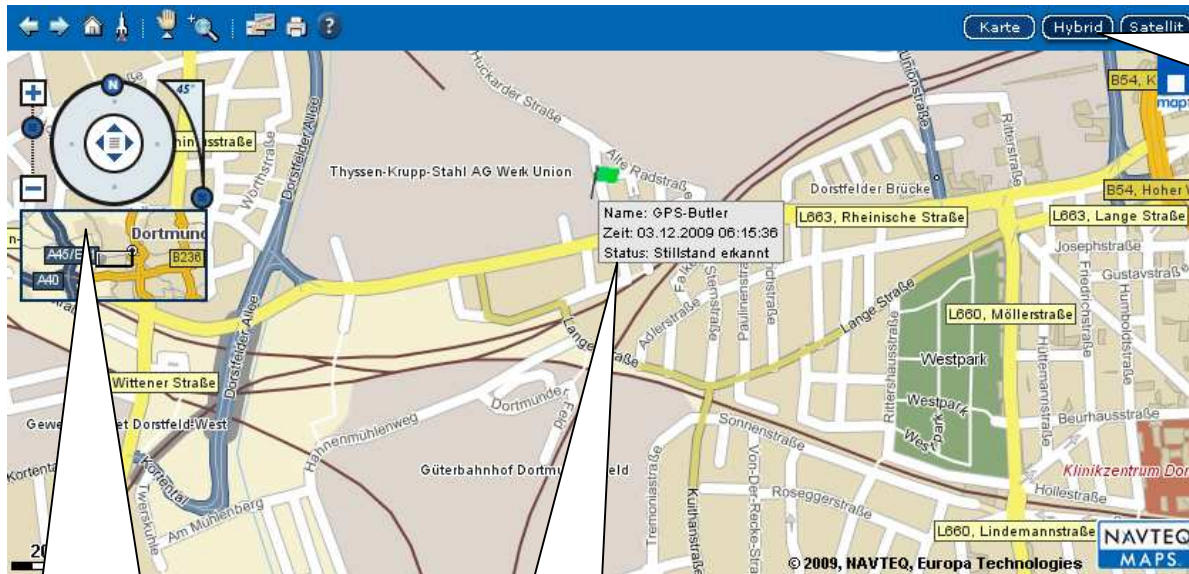
The screenshot shows the 'Übersicht' (Overview) page of the Locate24 system. At the top, there are navigation tabs for 'Daten', 'Gruppen', 'Benutzer', and 'Kunden'. Below these is a 'Farben ändern' button. The main content area is titled 'Übersicht' and includes a 'Gruppenauswahl:' dropdown menu set to 'Butler' with an 'Anzeigen' button. There are three action links: 'Anzeige aktualisieren', 'Übersicht exportieren', and 'Übersichtskarte'. The central part of the page is a table with the following data:

✓	Name	Typ	Land	PLZ	Positionsbeschreibung	Positionszeit	Meldungsstatus	weitere Anzeigen
<input type="checkbox"/>	GPS-Butler Ako	GPS-Butler2	DE	55129	<a href="#">Mainz / Robert-Koch-Str. 42</a>	27.11.2009 08:00:32	Batteriewarnung 25%	
<input type="checkbox"/>	GPS-Butler SK	GPS-Butler2	DE	56068	<a href="#">Koblenz / Friedrich-Ebert-Ring 7</a>	27.11.2009 17:20:25	Alarmmeldung!	

Below the table, there is a 'Auswahl für alle markierten Geräte' section. Three callout boxes point to specific elements in the table:

- Individuelle Bezeichnung z.B. auch der Name:** Points to the 'Name' column.
- Positionsbeschreibung und Aufruf Kartenanzeige:** Points to the 'Positionsbeschreibung' column.
- Aufruf der zuvor gemeldeten Positionen:** Points to the 'weitere Anzeigen' column.

# Locate24 – Positionen auf Map 24



Wahl der Anzeige:  
 - nur Landkarte,  
 - Landkarte mit Satellitenbild  
 - Nur Satellitenbild

Landkarte vergrößern,  
 neigen, drehen...

Position mit der  
 Angabe der Zeit



Aktuelles, qualifiziertes Kartenmaterial

# Locate24 – Einstellungen

**GPS-Butler Konfiguration**

**Belegung der Anruftasten**

Rufnummer

Rufnummer

**Einstellungen der Alarmfunktion**

Alarmruf an Rufnr.:   
(Im Alarmfall wird immer eine Ortungs-SMS an Locate24 gesendet)

Weiterleitung der Alarmpositionsmeldungen an...

SMS-Rufnummer(n):

Email-Adresse(n):

**Einstellungen für Ortungsanfragen**

Erlaubte Rufnummer 1:

Erlaubte Rufnummer 2:

Erlaubte Rufnummer 3:

Weiterleitung der angeforderten Positionsmeldungen an...

SMS-Rufnummer(n):

Email-Adresse(n):

**Achtung!!!**  
 Konfigurationen sind kostenpflichtig!

Telefonnummern für die Zielwahltasten jederzeit änderbar.

Alarmnummer eintragen, die gewählt soll, wenn die Alarmtaste gedrückt wird.

Rufnummer oder Email eintragen, die eine Benachrichtigung des Alarms erhalten soll.

Rufnummer eintragen, die für eine Positionsabfrage per Anruf berechtigt sein soll.

Rufnummer oder Email eintragen, wer eine Benachrichtigung der angefragten Position erhalten soll.

## Kontakt

---

Haben Sie weitere Fragen?

Bitte zögern Sie nicht, uns anzurufen!

Cognid Consulting & Engineering GmbH  
Huckarder Str. 10-12  
44147 Dortmund

Telefon: +49 231 756076

[www.gps-butler.de](http://www.gps-butler.de)

eMail: [info@cognid.com](mailto:info@cognid.com)

---